

หลักเกณฑ์ในการคำนวณเงินค่าเสาเข็มฐานรากอาคารเรียนและอาคารประกอบ

1. เมื่อผู้ว่าจ้างอนุมัติให้ทดลองตอกเสาเข็มหรือตอกเสาเข็ม ตามที่คณะกรรมการตรวจการจ้างเสนอ จะต้องดำเนินการดังนี้

กรณีที่ 1 ในแบบรูปกำหนดเป็นฐานรากแบบฐานแผ่ประกอบเสาเข็มกลุ่มเพียงอย่างเดียวก็ให้ตัดเสาเข็มออกหรือขยายฐานรากตามแบบรูปและต้องจัดทำราคาเปรียบเทียบฐานราก เพื่อคืนเงินค่าเสาเข็ม หรือแบบรูปกำหนดการทำฐานแผ่ไว้ พร้อมระบุว่าไม่ต้องคืนเงินค่าเสาเข็ม ในกรณีนี้ต้องเปรียบเทียบราคาคืนเงินให้กับทางราชการเช่นเดียวกัน

กรณีที่ 2 ในแบบรูปรายการกำหนดเป็นฐานรากตอกเสาเข็มยาว และมีแบบรูปฐานแผ่ประกอบด้วย

2.1 หากผู้ว่าจ้างให้ตอกเสาเข็มตาม “ความยาวเสาเข็ม” ตามที่คณะกรรมการตรวจการจ้างเสนอ และความยาวเสาเข็มนั้นแตกต่างไปจากที่ระบุในแบบรูป ให้มีการเปรียบเทียบราคาให้มีการเพิ่มหรือหักเงินค่าเสาเข็มแล้วแต่กรณี

2.2 หากผู้ว่าจ้างให้ตอกเสาเข็มและทำฐานรากเป็นแบบฐานแผ่แทน จะต้องมีการเปรียบเทียบราคาระหว่างฐานรากแบบตอกเสาเข็มยาวกับฐานรากแบบฐานแผ่ และให้มีการหักเงินหรือเพิ่มเงินแล้วแต่กรณี

2. การจัดทำราคาเปรียบเทียบฐานราก ให้ใช้ราคาในบัญชีปริมาณงานและราคา (BOQ) ที่เป็นส่วนหนึ่งของสัญญาเป็นเกณฑ์ในการคิดคำนวณ

3. เมื่อคำนวณค่าวัสดุและค่าแรงงานตามข้อ 2 แล้ว ก็ให้คูณด้วย ค่า FACTOR F (ค่าอำนาจการ – ค่าดอกเบี้ย – ค่ากำไรและภาษีมูลค่าเพิ่ม) ตามบัญชีปริมาณงานและราคา (BOQ) ที่เป็นส่วนหนึ่งของสัญญา

4. การดำเนินการคืนเงินค่าเสาเข็มหรือการเปลี่ยนแปลงฐานรากจะต้องทำให้เสร็จเรียบร้อยในงวดที่มีการทำฐานรากแล้วเสร็จ

5. การเปลี่ยนแปลงฐานรากไม่ว่ากรณีใด ๆ เมื่อดำเนินการตามขั้นตอนทั้งหมดแล้วให้นำไปแนบทำยคู่สัญญา

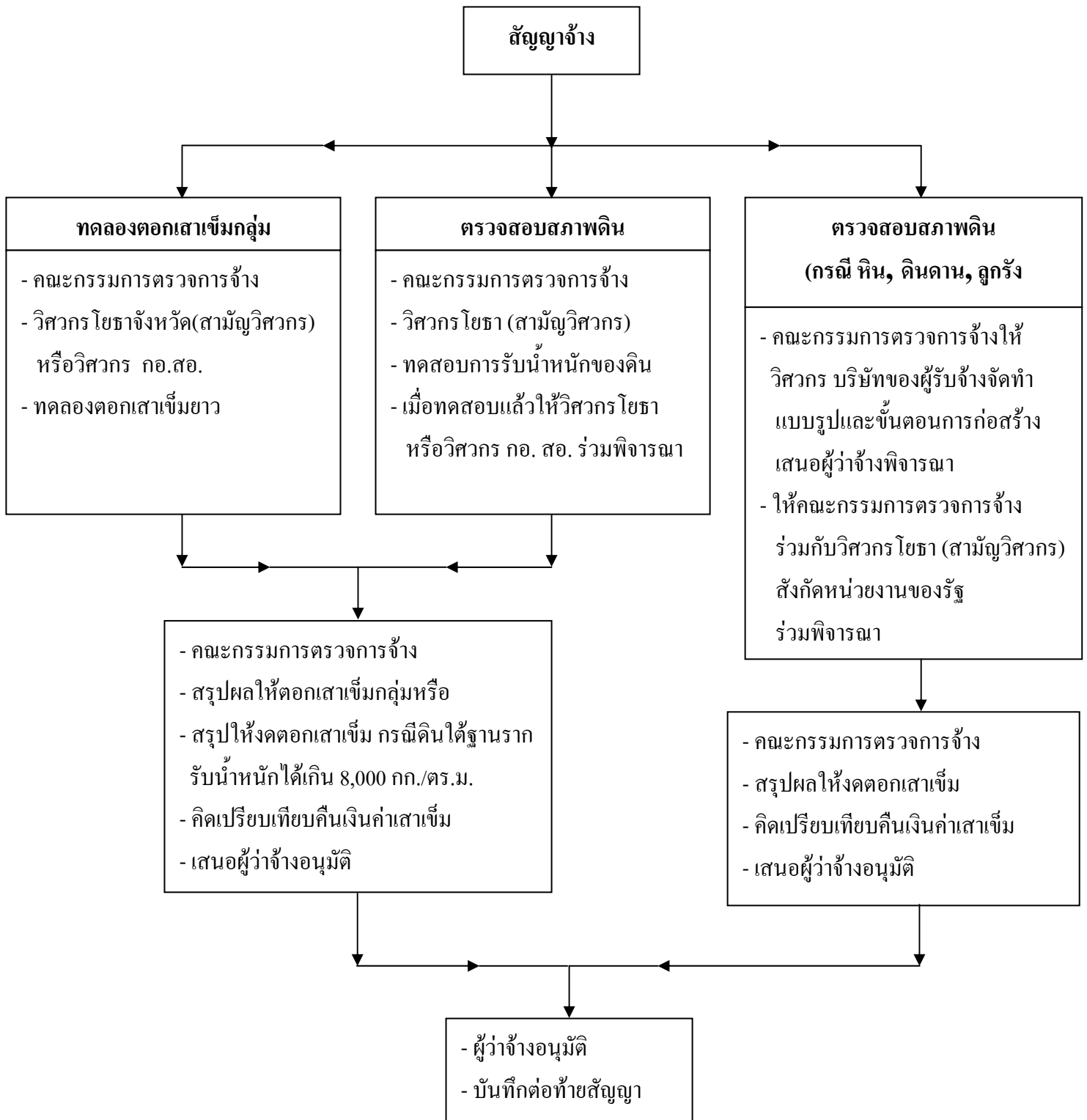
6. การเปรียบเทียบราคาเพื่อคืนเงินให้กับทางราชการนั้น จะไม่เท่ากันถึงแม้จะเป็นแบบรูปเดียวกัน ทั้งนี้จะขึ้นอยู่กับราคาที่เป็นคู่สัญญาและการกำหนดความลึกของฐานรากในแต่ละที่

หมายเหตุ การหาค่า FACTOR F ในกรณีที่ผู้เสนอราคามีได้แสดงไว้ ให้ใช้วิธีหาค่าโดยนำจำนวนเงินรวมค่าก่อสร้าง ข้อ ก + ข้อ ข ตั้ง แล้วหารด้วยจำนวนเงินของค่างานส่วนที่ 1 (ข้อ ก) ให้ใช้ทศนิยม 4 ตำแหน่ง เช่น 1.2709

กลุ่มออกแบบและก่อสร้าง สำนักอำนาจการ
สำนักงานคณะกรรมการการศึกษาขั้นพื้นฐาน

กรณีที่ 1

ขั้นตอนเกี่ยวกับการดำเนินการของฐานราก แบบแผ่ประกอบเสาเข็ม



กรณีที่ 2

ขั้นตอนเกี่ยวกับการดำเนินการของฐานราก แบบตอกเสาเข็มยาวและมีแบบรูปฐานแผ่ประกอบ

